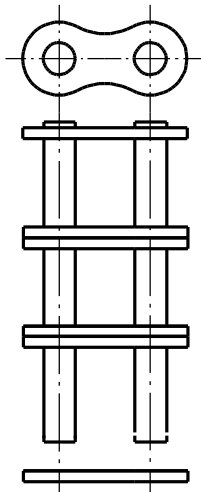


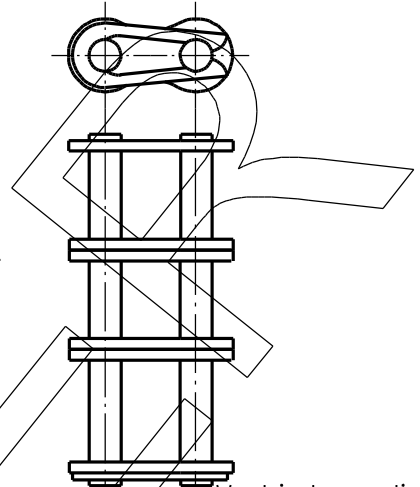
Innenglied



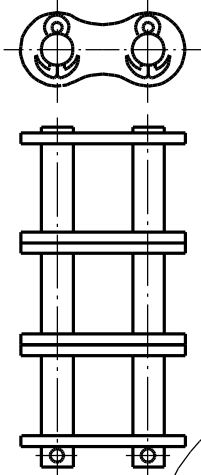
= Außenglied

Stiftbock

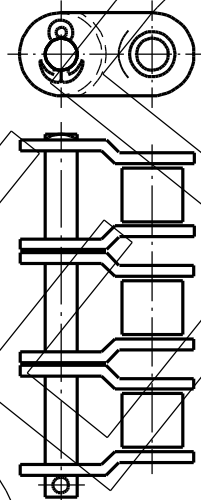
+ Außenlasche



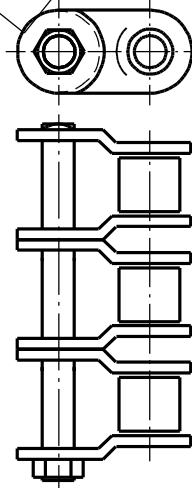
Verbindungsglied mit Feder



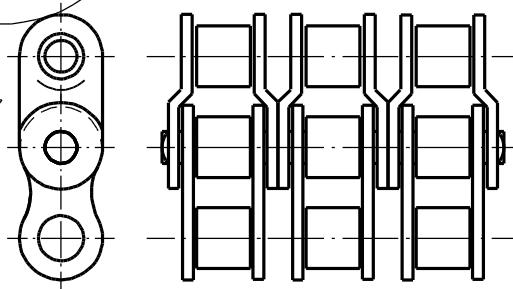
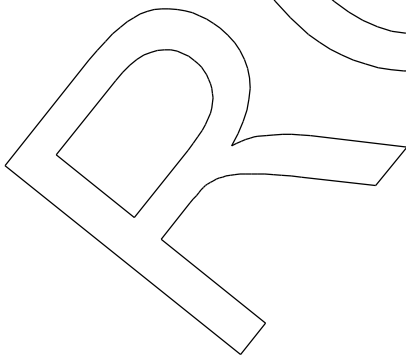
Verbindungsglied mit Splinten




Gekröpftes Glied mit Splint



Gekröpftes Glied mit Mutter



Gekröpftes Doppelglied

 ROEDER KETTENTECHNIK				Allgemeintoleranzen DIN ISO 2768 T1 m DIN ISO 2768 T2 K		Maßstab 1:1		(Gewicht)	
				Datei: VSG_TRIPLEX.dcd					
				Datum	Name	Verschlußglied Triplex			
				Bearb.	06.09.04				Heinrichs
				Gepr.					
				Norm					
				Zeich.-nr.: _____				Blatt	
				Ers. für: _____				Blätter	
Zust.	Änderung	Datum	Name	Urspr.	Ers. durch:				

I:\Zeichnungen_Documente_Kunde\Vorlagen\03 Baugruppen\VSG_TRIPLEX.dcd